

Evento organizzato da:



Realizzato con la collaborazione di:



## SEMINARIO FORMATIVO A DISTANZA

**Metodologia di Rilievo Fotogrammetrico Speditivo per la Modellazione BIM ed Analisi Strutturale FEM di monumenti e fabbricati storici. Il caso studio: l'Arco d'Augusto di Rimini**

**Martedì 21 luglio 2020**

**dalle ore 18.00 alle 19.00 (1 ora)**

**In videoconferenza con la piattaforma GoToWebinar**

Relatore: **Ing. Maurizio Serpieri** - *Serpieri Structural Engineering*

### **Programma**

ore 18:00    Saluti e introduzione

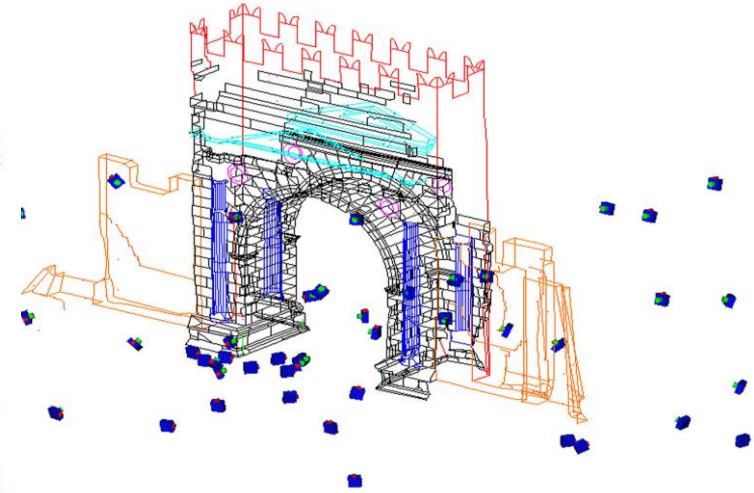
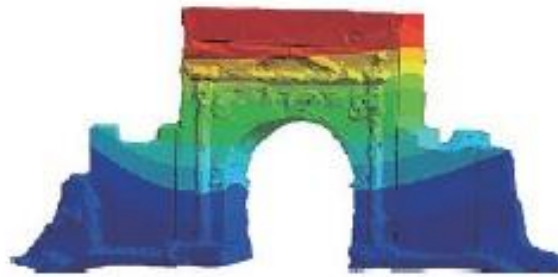
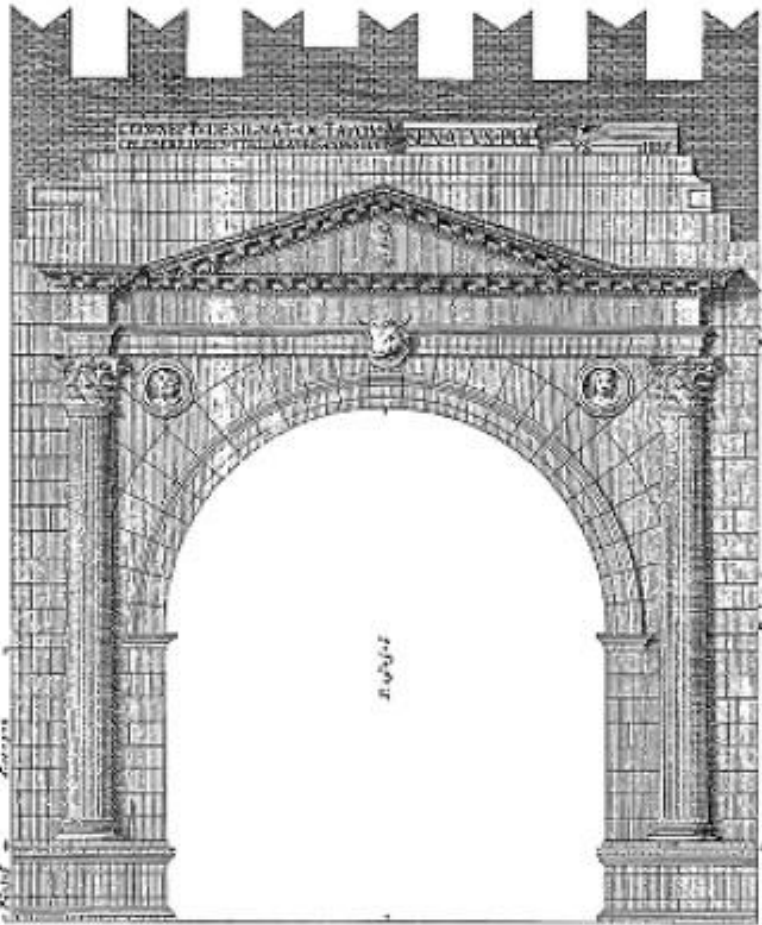
ore 18:05    Inizio lavori

 Il caso studio: l'Arco d'Augusto di Rimini

ore 19:05    Fine lavori

Tav. I.

Strapetto verso il Borgo.



Rel.: Ing. M. Serpieri

Metodologia di Rilievo Fotogrammetrico Speditivo per la Modellazione BIM ed Analisi Strutturale FEM di monumenti e fabbricati storici.

Il caso studio: l'Arco d'Augusto di Rimini

## **MODALITA' D'ISCRIZIONE**

**ISCRIZIONI:** esclusivamente tramite il portale [www.iscrizioneformazione.it](http://www.iscrizioneformazione.it)

**Prima dell'evento saranno inviate a tutti gli iscritti le informazioni per la connessione in videoconferenza con al piattaforma GotoWebinar.**

Il corso, riservato agli ingegneri iscritti all'Ordine di Reggio Emilia, si terrà con il metodo FAD sincrona (Formazione a Distanza con relatore e partecipanti presenti contemporaneamente all'evento).

È richiesta la partecipazione all'intero evento su piattaforma GoToWebinar che permette il controllo a distanza delle presenze.

La frequenza del *seminario* attribuirà **n. 1 CFP**

**Il Qr-Code ricevuto in modo automatico dalla procedura è da ritenersi *NON VALIDO* in quanto *NON UTILE* per la modalità di partecipazione allo stato attuale**

Per informazioni rivolgersi a Elena:

*Segreteria Fondazione Ingegneri*

tel. 0522/452941 - [info@fondazioneingegneri-re.it](mailto:info@fondazioneingegneri-re.it)